

シラミ(アタマジラミ・ケジラミ)駆除医薬品

外用薬

スミスリン[®]パウダーSUMITHRIN[®] Powder

スミスリンパウダーは、ヒトに寄生するアタマジラミ・ケジラミの駆除に優れた効果のある医薬品です。

ヒトに寄生するシラミには、アタマジラミ、ケジラミ、コロモジラミの3種類があり、皮膚から吸血して、かゆみ、湿疹などを起こします。特に保育・幼稚園児や小学生の間で集団発生するシラミはアタマジラミです。

この説明文書の【スミスリンパウダーQ&A】に記載している正しい使用方法に従って、シラミを早く退治してください。

〔使用上の注意〕



してはいけないこと

(守らないと現在の症状が悪化したり副作用・事故が起こりやすくなります。)

1. 次の場合は使用しないでください
頭皮又は適用部位に湿疹、かぶれ、ただれ等の症状がある場合。
2. 内服しないでください



相談すること

1. 次の人は使用前に医師、薬剤師又は登録販売者にご相談ください
薬や化粧品などによりアレルギー症状(発疹・発赤、かゆみ、かぶれ等)を起こしたことがある人。
2. 使用後、次の症状があらわれた場合は副作用の可能性がありますので、直ちに使用を中止し、この説明文書をもって医師、薬剤師又は登録販売者にご相談ください

関係部位	症状
皮膚	発疹・発赤、かゆみ、かぶれ

3. 次の場合は直ちに医療機関を受診してください
(1) 誤って本剤をのみこんだり、吸い込んだりした場合。
(2) 誤って目に入り、水又はぬるま湯で洗い流した後も症状が重い場合。
4. 3～4回使用しても改善がみられない場合は使用を中止し、この説明文書を持って医師、薬剤師又は登録販売者にご相談ください

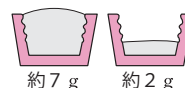
〔効能又は効果〕

シラミの駆除

〔用法及び用量〕

次の量を、シラミの寄生している部位に使用してください。

使用する部位・場所	1回量	使用方法
頭 髪	7 g 程度 (おおよその目安は、キャップ山盛り1杯です。)	1. 手やくし等でシラミの潜んでいる場所に十分いきわたるようにする。 2. 散布して1時間程度放置した後に水又はぬるま湯、洗髪用シャンプー等で十分洗い流す。 3. この操作を1日1回、3日に1度ずつ(2日おきに)3～4回繰り返す。
陰 毛	2 g 程度 (おおよその目安は、キャップのねじ溝の下部までです。)	
下着類、寝具類、畳、床等	1 m ² 当たり	15 g 程度を散布する。



〈用法及び用量に関連する注意〉

- (1) 用法及び用量を厳守してください。
- (2) 本剤は頭髮又は陰毛等、目的とする局所のみ使用し、局所以外の人体露出部には使用しないでください。
- (3) 使用に際して、吸い込まないように注意し、目、耳、鼻、口等に入らないように注意してください。万一目に入った場合には、すぐに水又はぬるま湯で洗い流してください。
- (4) 本剤の使用後、手やくし等は、水又はぬるま湯、石けん等で洗ってください。
- (5) 小児に使用させる場合には、保護者の指導監督のもとに使用させてください。
- (6) 人体以外(下着類、寝具等)に散布した場合、本剤の使用後は、電気掃除機で吸引するか、洗濯して薬剤を取り除いてください。
- (7) 食品、食器、おもちゃ、観賞魚等にかからないようにしてください。
- (8) 本剤の使用により生きたシラミはいなくなっても、毛に固着した死んだ卵や卵のぬけがらは、本剤を使用しただけでは除去できません。気になる場合には、目の細かいすきぐし等ですいて取り除いてください。

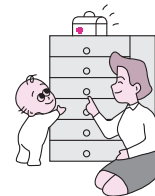
〔成分及び分量〕

成分	含量(1 g 中)
フェノトリン(スミスリン [®])	4 mg

スミスリンパウダーは白色の粉末でわずかに特異なおいがあります。添加物として、ソルビタン脂肪酸エステル及びタルクを含有します。

〔保管及び取扱い上の注意〕

- (1) 小児の手の届かない所に保管してください。
- (2) 使用後はキャップをキッチリと閉め、直射日光の当たらない、湿気の少ない涼しい所に保管してください。



- (3)他の容器に入れ替えないでください。(誤用の原因となったり、品質が変わることがあります。)
- (4)使用期限(箱に記載)を過ぎた製品は使用しないでください。また、使用期限内であっても、一旦開封した後は、すみやかに使用してください。
- (5)使用済みの空容器等は、自治体の取り決めに従って廃棄してください。

【包装】

30g

本剤の姉妹製品として他に液状のスミスリンLシャンプータイプ(80mL入・すきぐし付き)があります。





【スミスリンパウダーQ&A】

Q1:シラミとはどんなものですか？



ヒトに寄生するシラミには、アタマジラミ、ケジラミ、コロモジラミの3種類があり、子供たちの間で集団発生するのはアタマジラミです。アタマジラミは、頭髪に寄生し、頭皮から吸血してかゆみや湿疹などを起こします。また、頭髪に固着した卵(0.5mm前後)を点々と産み付けるので比較的容易に発見できます。卵のぬげがらはフケと見まちがいやすいものですが、毛にこびりついて取りにくいので判別できます。

ケジラミは、主に陰毛に寄生して陰部に強いかゆみをきたしますが、アタマジラミとは異なる系統のシラミで、陰毛以外の体毛や頭髪に寄生することもあります。

ヒトに寄生するシラミは他の動物には寄生しませんし、他の動物に寄生するシラミはヒトには寄生しません。

<p>■アタマジラミ</p> 	<p>■ケジラミ</p> 	<p>■コロモジラミ</p> 
<p>①アタマジラミ</p> <ul style="list-style-type: none"> ●体長：2～4mm ●感染部位：頭髪 ●主な感染経路：髪との接触、ロッカー・脱衣かごの使用など 		<p>■アタマジラミの卵</p> 
<p>②ケジラミ</p> <ul style="list-style-type: none"> ●体長：1～2mm ●感染部位：主として陰毛 ●主な感染経路：性行為など 		<p>④アタマジラミの卵</p> <ul style="list-style-type: none"> ●大きさ：0.3mm×0.5mm
<p>③コロモジラミ</p> <ul style="list-style-type: none"> ●体長：2～4mm ●感染部位：衣類の縫い目など 		

Q2:スミスリンパウダーの正しい使い方は？(頭髪に散布する場合)

- ①スミスリンパウダーをおおよそ7gを頭髪に振りかけてください。キャップ山盛1杯でおおよそ7gです。
- ②手やくし等で本剤が頭髪全体にいきわたるようにしてください。

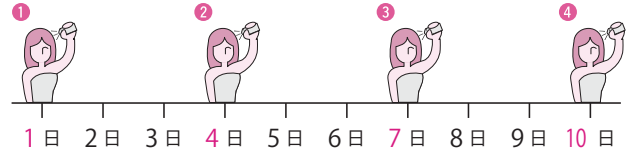
③そのまま1時間程度待ってください。(頭にシャワーキャップ等をかぶるなどして目、耳、鼻、口等に入らないように注意してください。)



④水又はぬるま湯、通常のシャンプー等で本剤を十分に洗い流してください。(そのあとにリンスを使用してもかまいません。)

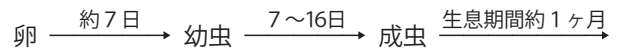


⑤この操作を1日1回、3日に1度ずつ(2日おきに)、3～4回繰り返します。(この間に通常のシャンプーやリンスを使用してもかまいません。)



Q3: どうして3日に1度ずつ、3～4回使わなければならないの？

1回の使用で成虫・幼虫は殺せますが、卵はカラにおおわれているため、生き残ってしまいます。しかし、卵は産み付けられてから約7日で孵化するので、2日おきの使用を3～4回繰り返す間(7～10日間)に全ての卵は孵化します。孵化して来る幼虫はスミスリンパウダーの使用を繰り返すことで、幼虫の段階で(卵を産む前に)殺してしまうので、生きた卵や幼虫、成虫もいなくなります。



Q4: 感染部を拭いたタオルや寝具等の消毒法は？

感染部を拭いたタオル等、シラミの付く可能性が高いものは、洗濯前に60℃以上のお湯に5分間以上浸けてください。熱風乾燥機で乾燥させることも効果があります。

シラミが落ちる可能性がある寝具、家具、床は掃除機をこまめにかけます。人から離れたシラミは血が吸えないので2～3日で死んでしまいます。

また卵の付いた抜け毛が付着している可能性のあるぬいぐるみ等はポリ袋等に入れて口をしぼり、2週間放置します。卵から孵化した幼虫は血を吸えないので死んでしまいます。

Q5: 頭髪が長い場合は短く切ったほうがいいのか？

頭皮を含め髪全体にスミスリンパウダーがいきわたるようにすればよいので、特に髪を短く切る必要はありませんが、髪が短いほうが処置は容易になります。

— お問い合わせ先 —

本品についてのお問い合わせは、お買い求めのお店又は下記にお願い申し上げます。

ダンヘルスケア株式会社 お客様相談室
TEL 06-6441-0547
受付時間 9:00～17:00(土、日、祝日を除く)

発売元 **ダンヘルスケア株式会社**
大阪市西区土佐堀1丁目4番11号

製造販売元 **大日本除虫菊株式会社**
大阪市西区土佐堀1丁目4番11号